

MixCon 300-2500

Zwei-Kammer-Horizontalmischer Dynamischer, kontinuierlicher Mischer

Der **neue Mischer** von ConPro „**MixCon**“ ist ein kontinuierlicher, dynamischer Mischer der auf dem Extruder oder an ein Horizontalförderer installiert wird. Der Einlauf des „**MixCon**“ kann **Kundenspezifisch angepasst** werden. Die Anzahl der eingespeisten Komponenten und deren Austragselemente können hier berücksichtigt werden.

Das Zweikammersystem mit Lochscheibe und rotierenden sowie starren Mischelementen lassen die unterschiedlichen Materialien miteinander verwirbeln. Dieses führt zu einer homogenen Mischung, die durch Rotationsbewegung des Systems aus dem Auslauf ausgetragen wird.

Um Materialanhaftungen zu minimieren wird die Oberfläche, welche mit den Materialien in Kontakt kommen, elektropoliert (**hochglanzpolierte Oberflächen sind korrosionsbeständiger**).

Dieses Bearbeiten senkt die Mikrorauheit der metallischen Oberfläche **und damit die Menge anhaftender Adsorbate**.

Als Grundmaterial kommt V2A 1.4300 zum Einsatz. Für die Reinigung und Revision sind, nach dem Abschrauben des Seitlichen Deckels, alle Oberflächen zugänglich. Die Lochscheibe mit Stangen wird von der Keilwelle gezogen. Damit ist die erste Kammer einfach zu erreichen!

Anwendungen

- Composites, insb. WPC, Agglomerat
- Füll- und Mineralstoffe
- Kunststoffe, insb. PVC mit CaCO_3

Verfahren

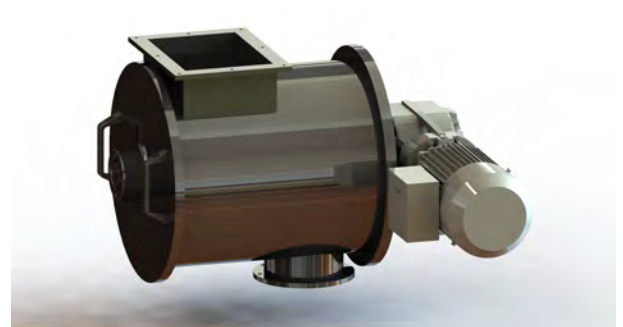
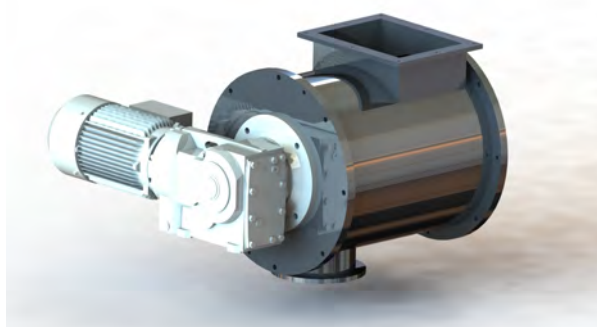
- Agglomerieren; Benetzen; Coaten
- Einfärben
- Homogenisieren

Allgemeiner Aufbau

- Alle mit dem Material in Berührung kommenden Teile aus Edelstahl elektropoliert
- Modularer Aufbau des Einlaufes
- Ausstattung mit horizontaler Welle und mit drehender Lochscheibe
- Spezielles Werkzeugdesign für hervorragenden Materialumlauf bei geringem Energieeintrag
- Schnelle und einfache Reinigung durch großen seitlichen Deckel und herausnehmbarer Mischeinheit
- Totraumarmen Auslauf für sauberes, schnelles Entleeren
- Drehstrommotor mit Frequenzumrichter für geringen Wartungsaufwand
- Gleichbleibend hohe Qualität und homogene Mischung
- Projektspezifische Durchsatzauslegung
- Maximale Prozesssicherheit

Optionen

- Aktivator für die Materialmitnahme
- Magnetabscheider, auch während des laufenden Prozesses zu reinigen



MixCon 300-2500

- Technische Daten -

Lieferprogramm:

Geräte - Typ	Durchsatzleistung
MixCon 300	bis 300 Kg/h
MixCon 700	bis 700 Kg/h
MixCon 1000	bis 1000 Kg/h
MixCon 1500	bis 1500 Kg/h
MixCon 2500	bis 2500 Kg/h



Beispiel: 4K-Anlage+MixCon700+CPDU