

I-KTW-SD

Взвешивание и дозирование плохосыпучих материалов (Экструзия пластмасс)

I-KTW-SD является модулем для взвешивания плохосыпучих материалов, таких как CaCO_3 , мел, диоксид титана или сульфат бария



Именно новые материалы в экструзионной технике не могут учитываться с помощью традиционных весовых систем. Постоянно растущее использование наполнителей и дополнительных материалов с плохими сыпучими свойствами привело к разработке S/M-KTW-SD. Именно благодаря интеграции гравиметрии ConPro появилась возможность быстрой корректировки колебаний насыпного веса, которые являются естественными в случае с названными выше материалами. Используемые материалы, такие как нержавеющая сталь-/алюминий или асинхронные трехфазные двигатели, свидетельствуют о том, что система рассчитана на долгосрочное использование.

При взвешивании и дозировании материалов подача материала должна быть постоянной. Для обеспечения этого в случае с плохосыпучими материалами была разработана S/M-KTW-SD. Встроенный ворошитель предотвращает образование завесаний материала и обеспечивает постоянное заполнение двойной спирали. Вес устройства определяется с помощью весовой ячейки с тензодатчиком. На основании уменьшения веса рассчитывается и регулируется расход.

Особые признаки

- **Простая механическая конструкция**
- **Незначительные износ и техход**
- **Большой диапазон расхода**
- **Отличное соотношение цены и качества**



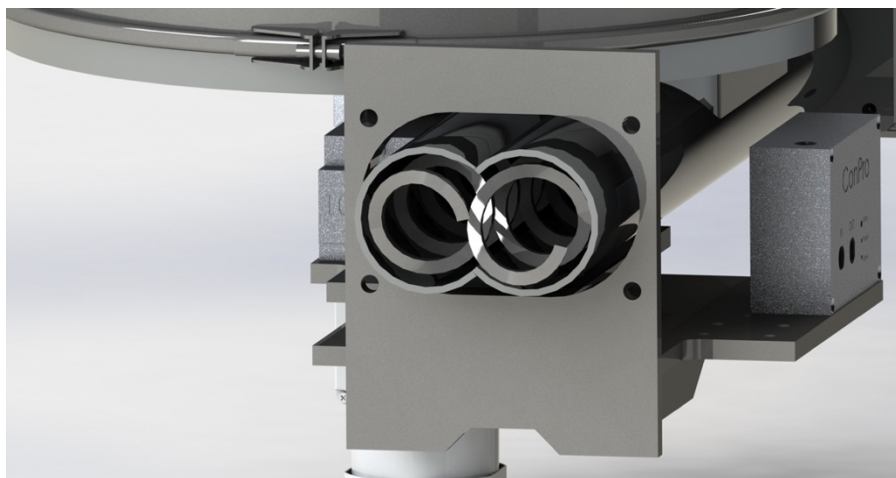
Программа поставки:

Тип устройства	Тип дозатора	Производительность* мин. / макс.
S/М-КТW – SD20	CP-D 10	са. 0,4 – 20 кг/ч
S/М-КТW – SD40	CP-D 20	са. 5,0 – 50 кг/ч
S/М-КТW – SD40	CP-D 30	са. 5,0 – 100 кг/ч
S/М-КТW – SD60	CP-D 30	са. 5,0 – 150 кг/ч
S/М-КТW – SD60	CP-D 42	са. 10 – 2500 кг/ч
S/М-КТW – SD100	CP-D 42	са. 10 – 300 кг/ч
S/М-КТW – SD120	CP-D 60	са. 10 – 500 кг/ч
S/М-КТW – SD150	CP-D 100	са. 10 – 1000 кг/ч
S/М-КТW – SD200	CP-D 100	са. 10 – 1500 кг/ч

* **Материал:** в форме порошка, насыпной вес до 200 - 300 г/л

Пример:

Автономное устройство **"GraviCon CPH42"**
с воронкой для сырья и станцией управления
(рис. с оборудованием для взвешивания, опция)



Применение:

Все технологии с наполнителем