

# **GraviCon 3000 CP-D**

## **Volumetrisches Dosiergerät für schlecht rieselfähige Materialien**

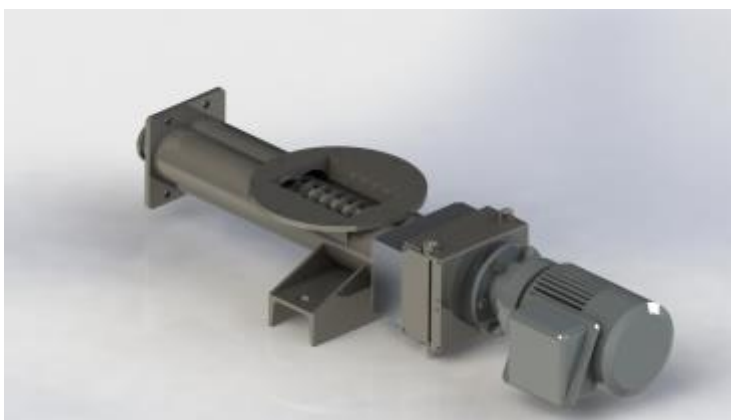
**Volumetrische Dosiergeräte der Baureihe CP-D sind speziell für die Extrusion konzipiert und können alle schlecht rieselfähigen Materialien fördern wie, Mahlgüter, Pulver, Kreide, Dry-Blend Mischungen, etc..**

Die Gehäuse sind robust ausgeführt und aus Edelstahl Nr. 1.4301 gefertigt. Die Förderspiralen sind auswechselbar und werden dem Material und der Fördermenge angepasst.

Durch eine spezielle Abdichtung und Lagerung der 2 Förderspiralen zum Antriebsmotor können keine Materialien zur Antriebsseite aus dem Gerät entweichen.

Das Gerät kann schnell und einfach zerlegt und gereinigt werden, dabei wird der Antriebsteil mit 2 Spiralen komplett aus dem Gehäuse entnommen.

Standardmäßig werden Drehstrommotoren mit einem separaten Frequenzumrichter eingesetzt (Drehzahl-Regelbereich 1:30).



### **Die Förderleistung der Geräte ist abhängig von:**

- der Material- und Körnungsform
- dem spezifischen Gewicht des Materials
- dem Volumengewicht des zu fördernden Materials
- der Oberflächenstruktur des Materials

### **Besondere Merkmale**

- Einfacher mechanischer Aufbau
- Praktisch 100% Spiralenfüllgrad
- Rezepturwechsel ohne Werkzeug
- Wartungsarm
- Externer Motor - keine Schüttguterwärmung
- Großer Durchsatzbereich
- Ausgezeichnetes Preis-/Leistungsverhältnis

## **Lieferprogramm:**

<b>Geräte-Typ</b>	<b>Durchsatz* min. / max.</b>
<b>GraviCon 3000 CP-D10</b>	0,4 – 20 kg/h
<b>GraviCon 3000 CP-D20</b>	5 – 50 kg/h
<b>GraviCon 3000 CP-D30</b>	5 – 150 kg/h
<b>GraviCon 3000 CP-D42</b>	10 – 300 kg/h
<b>GraviCon 3000 CP-D60</b>	10 – 500 kg/h
<b>GraviCon 3000 CP-D100</b>	10 – 1500 kg/h

**\* Material: PVC-Mahlgut, Schüttgewicht bis 830 g/L**

**Beispiel: „GraviCon CP-D42-U“**

**Anwendung: Unterfütterung von Extrudern**

