

# GraviCon 3000 CP-D

容积式配送料装置

适

用不易流动材料

**CP-D 系列容积式配送料装置专门为挤出设计，能够输送例如谷料、粉末、粉笔、干混调料等不易流动材料。**

外壳结实耐用，由1.4301号不锈钢制造。输送螺旋件可以更换，以适用原料种类与输送量大小。

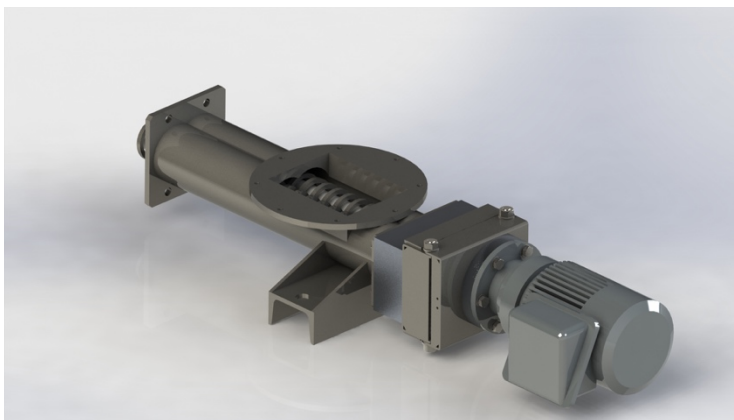
通过特殊的密封和与驱动电机相连的双输送螺旋杆轴承结构，使得原料不会从输送管侧面的缝隙泄露出来。

因为驱动单元可以与双螺旋杆完整的从外壳中取出，所以装置的拆装与清洗快速而又简单。

作为标准，三相电机与单独的变频器一起使用（速度控制范围1:30）。

**装置的输送功率依赖于：**

- 材料和颗粒的形状
- 材料的比重
- 输送物料的体积重量
- 材料的表面结构



**特点**

- 机械构造简单
- 100%螺旋填充度
- 无需工具即可更换配方
- 低维护率
- 外部电机 - 无散热材料加装
- 产能范围大
- 性价比出色

## 供货目录：

装置-型号	产能*
	最小 / 最大
<b>GraviCon 3000 CP-D10</b>	0,4 - 20 kg/h
<b>GraviCon 3000 CP-D20</b>	5 - 50 kg/h
<b>GraviCon 3000 CP-D30</b>	5 - 150 kg/h
<b>GraviCon 3000 CP-D42</b>	10 - 300 kg/h
<b>GraviCon 3000 CP-D60</b>	10 - 500 kg/h
<b>GraviCon 3000 CP-D100</b>	10 - 1500 kg/h

\* 原料：PVC-谷料，堆比重 830 g/L 以下

例：“GraviCon CP-D42-U”

应用：为挤出机喂料件

