

GraviCon 3000 CP-D

容积式计量喂料装置 适用不易流动材料

CP-D 系列容积式计量喂料装置专门为挤出设计，能够输送例如谷料、粉末、粉块料、干混料等不易流动材料。

外壳结实耐用，由1.4301号不锈钢制造。喂料螺旋件可以更换，以适用不同原料种类与输送量大小。

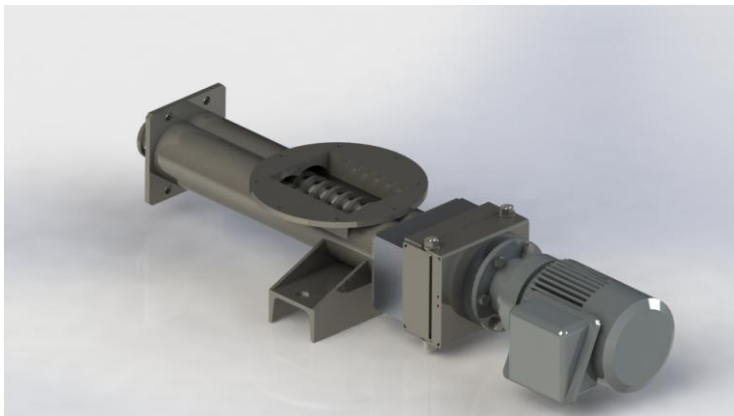
通过特殊的密封件和与驱动电机相连的双喂料螺旋杆轴承结构，使得原料不会从喂料管一端的缝隙泄露出来。

因为驱动单元可以与双螺旋杆完整的从外壳中取出，所以装置的拆装与清洗快速而又简单。

作为标准配备，三相电机与单独的变频器一起使用（速度控制范围1:30）。

装置的输送功率依赖于：

- 原料和颗粒的形状
- 原料的比重
- 输送原料的体积重量
- 原料的表面结构



特点

- 机械构造简单
- 100%螺旋杆填充度
- 无需工具切换生产配方
- 低维护率
- 外部电机 – 无散热片
- 产能范围大
- 性价比出色

供货目录:

装置-型号	产能* 最小 / 最大
GraviCon 3000 CP-D10	0,4 - 20 kg/h
GraviCon 3000 CP-D20	5 - 50 kg/h
GraviCon 3000 CP-D30	5 - 150 kg/h
GraviCon 3000 CP-D42	10 - 300 kg/h
GraviCon 3000 CP-D60	10 - 500 kg/h
GraviCon 3000 CP-D100	10 - 1500 kg/h

* 原料: **PVC-谷料**, 堆比重 **830 g/L** 以下

例: **“GraviCon CP-D42-U”**

应用: 挤出机喂料件

