

GraviCon 3000 CP-H

容积式配送料装置

适用不易流动材料

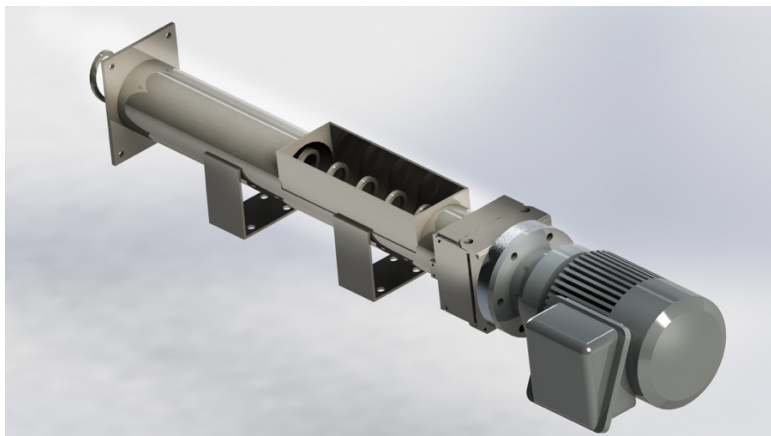
CP-H 系列容积式配送料装置专门为挤出设计，能够输送例如谷料、木屑和薄片状等不易流动材料。

外壳结实耐用，由1.4301号不锈钢制造。输送螺旋件可以更换，以适用原料种类与输送量大小。

通过特殊的密封和与驱动电机相连的单输送螺旋杆或叶螺杆轴承结构，使得原料不会从输送管侧面的缝隙泄露出来。

因为驱动单元可以与单螺旋杆或叶螺杆完整的从外壳内取出，所以装置的拆装与清洗快速而又简单。

作为标准，三相电机与单独的变频器一起使用（速度控制范围1:30）。



装置的输送功率依赖于：

- 材料和颗粒的形状
- 材料的比重
- 输送物料的体积重量
- 材料的表面结构

特点

- 机械构造简洁
- 100%螺旋填充度
- 无需工具即可更换配方
- 低维护率
- 外部电机 - 无散热材料加装
- 产能范围大
- 性价比出色

供货目录：

装置 - 型号	螺旋杆/叶螺杆 执行件	产能* 最小 / 最大
GraviCon 3000 CP-H30	螺旋杆 螺距：xx mm	10 – 100 kg/h
GraviCon 3000 CP-H42	螺旋杆 螺距：xx mm	10 – 250 kg/h
GraviCon 3000 CP-H42	螺旋杆 螺距：xx mm	10 – 500 kg/h
GraviCon 3000 CP-H42	螺旋杆 螺距：xx mm	10 – 750 kg/h
GraviCon 3000 CP-H60	螺旋杆 螺距：xx mm	50 – 1000 kg/h
GraviCon 3000 CP-H60	螺旋杆 螺距：xx mm	50 – 1500 kg/h
GraviCon 3000 CP-H100	叶螺杆	100 – 2000 kg/h
GraviCon 3000 CP-H100	叶螺杆	100 – 2500 kg/h

* 原料：PE-颗粒，堆比重 570 g/L 以下