

GraviCon 3000 CP-S

容积式配送料装置 适用易流动材料

CP-S 系列容积式配送料装置专门为挤出设计，能够输送像颗粒、谷料、粉末、干混调料等易流动材料。

外壳结实耐用，由1.4301号不锈钢制造。塑料套筒与输送螺杆可以更换，以适用原料种类和输送量大小。

通过特殊的密封和与驱动电机相连的输送螺杆轴承结构，使得原料不会从输送管侧面的缝隙泄露出来。

因为驱动单元可以向一侧打开，所以装置的拆装与清洗快速而又简单。

作为标准，三相电机与单独的变频器一起使用（速度控制范围1:30）。

若需要亦可提供：

步进电机
(调控范围 1:400)

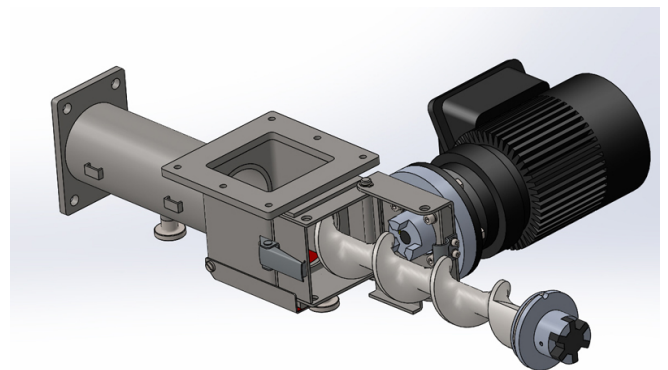
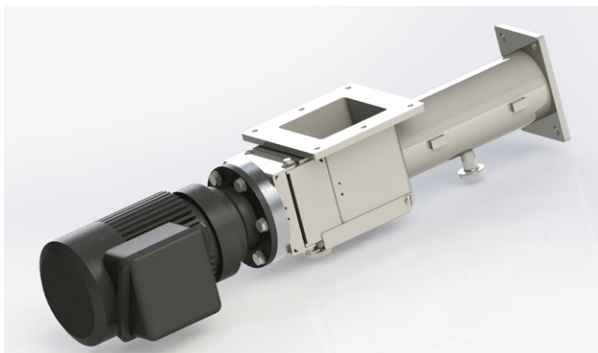
可选配取样口与附加安全包。

装置的输送功率依赖于：

- 材料和颗粒的形状
- 材料的比重
- 输送物料的体积重量
- 材料的表面结构

特点

- 机械构造简单
- 100%螺杆填充度
- 无需工具即可更换配方
- 低磨损与低维护率
- 快速清料与清洗
- 外部电机 - 无散热材料加装
- 产能范围大
- 性价比出色



供货目录：

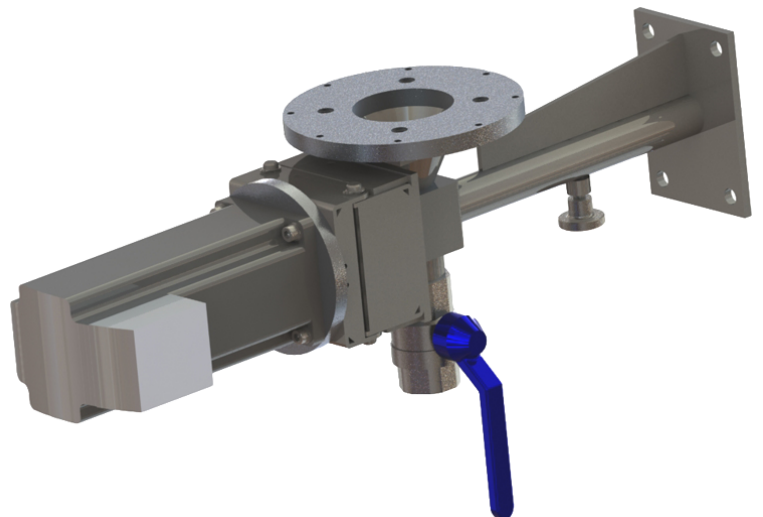
装置-型号	螺杆-/套筒-执行件		产能*
	颜色 / 尺寸		最小 / 最大
GraviCon 3000 CP-S22	黄	6/14	0,2 – 6 kg/h
	棕	10/ 18	0,7 – 20 kg/h
GraviCon 3000 CP-S32	黄	6/14	0,2 – 6 kg/h
	棕	13/20	0,7 – 20 kg/h
	红	17/25	1,4 – 45 kg/h
	绿	25/34	4,5 – 130 kg/h
	黑	40/50	17 – 450 kg/h
GraviCon 3000 CP-S42	黑	48/60	24 – 700 kg/h
	蓝	58/xx	40 – 1200 kg/h
GraviCon 3000 CP-S60	蓝	60/xx	40 – 1500 kg/h
GraviCon 3000 CP-S100	黑	叶螺杆	100 – 3000 kg/h

* 原料：PE-颗粒，堆比重 570 g/L 以下

对于 CP 系列所有送料装置，都可按需要选配带有观察窗和顶盖的机用料斗。规格和结构样式依据原料体积和现有空间比例。

例：

独立系统 “**GraviCon 3000 CP-S22**”



应用：

型材着色