

GraviCon 3000-Mini

Gravimetrische Massedurchsatzzerfassung mit einer Durchsatz- und Metergewichtsregelung

Das GraviCon 3000-Mini „Stand alone System“ wurde speziell auf die Anforderungen in der Extrusion abgestimmt. Neben der gravimetrischen Massedurchsatzzerfassung kann auch eine Regelung des Extruders oder des Abzuges erfolgen

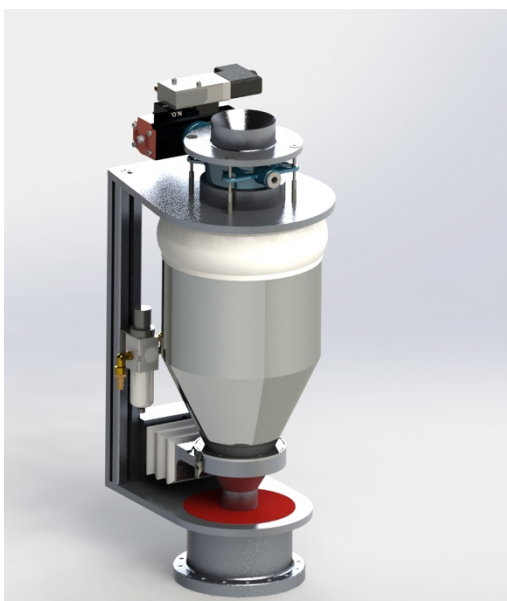


Funktionen

- Massedurchsatzzerfassung
- Durchsatzregelung
- Metergewichtsregelung
- Flächengewichtsregelung
- Arbeitspunktverfahren
- Alarmmeldungen
- Übergeordnetes ODAS
- Protokollierung
- Fernwartung

Schnittstellen

- 2 USB-Schnittstellen
- 1 RS232 Schnittstelle
- 1 Ethernet 10/100 Base-T



Der erste Schritt zur Automatisierung von Extrusionslinien besteht aus einer Gravimetrie. Durch die Erfassung und das Regeln des Produktgewichtes werden die größten Einsparungen erreicht. Das Endprodukt weist eine wesentlich geringere Schwankungs-breite auf, so dass auch der Ausschuss und der Anfahrschrott minimiert werden. Produktmehrgewichte können durch die Regelung auf ein Minimum reduziert werden.

Da das System den realen Durchsatz in kg/h erfasst, können Schwankungen durch das Schüttgewicht, Temperatur des Materials oder verfahrens-technische Änderungen des Durchsatzes ausgeregelt werden.

Technische Daten zum GraviCon 3000-Mini

Elektronik

- Display und Touch: 4,3", 480 x 272 (WQVGA) Auflösung, analog resistiver Touch Screen, Querformat
- CPU und Speicher: ARM Cortex A9-166 kompatibel, 128 MByte DDR3 RAM, 8 kByte FRAM, 256 MByte Flash Drive on board
- 2 USB-Schnittstellen
- 1 Ethernet 10/100 Mbit/s1
- 1 RS232-Schnittstelle
- 6 digitale Eingänge
- Digitale Zählereingänge für Inkrementalgeber
- 6 digitale Ausgänge 24VDC; 0,5A
- 2 analoge Eingänge ± 10 VDC
- 2 analoge Ausgänge ± 10 V oder 0 bis 20 mA / 4 bis 20 mA
- bis zu zwei Komponenten Gravimetrisch und/oder Volumetrisch

Regelungsarten

- Massedurchsatzregelung
- Metergewichtsregelung Abzug
- Metergewichtsregelung Extruder/Dosierschnecke
- Metergewichtsregelung mit Arbeitspunktverfahren
- Regelung über Analogwerte, Trimmwerte oder Digital
- Wandverdickungsprogramm und Rollenwechselerkennung integriert
- Betriebsdatenerfassung vorbereitet

Regelgenauigkeit

Kleiner $\pm 0,4\%$ je nach Betriebsbedingung

Spannungsversorgung

Über internes Netzteil 100-500V/ 50-60Hz oder 24VDC $\pm 10\%$

Mechanik

Das umfangreiche Lieferprogramm an ConPro S/M-KTW Trichterwaagen ist dem Prospekt „S/M-KTW Lieferprogramm zu entnehmen. Über 25 Jahren Erfahrung aus mehr als 10.000 Trichterwaagen-Installationen sprechen für eine Marktführende Technik.