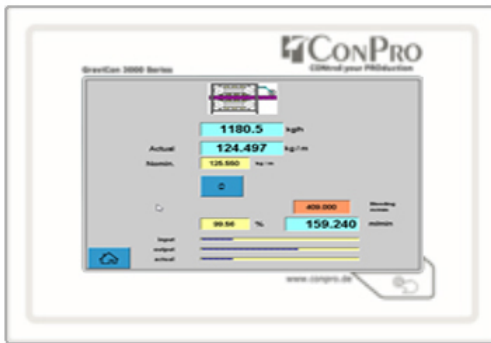


GraviCon 3000-Mini

Détection de débit de masse gravimétrique avec contrôle du débit et du poids au mètre

Le "système autonome" GraviCon 3000-Mini a été spécialement adapté aux exigences de l'extrusion. En plus du débit massique gravimétrique, GraviCon peut également réaliser un contrôle de l'extrudeuse ou de la tireuse

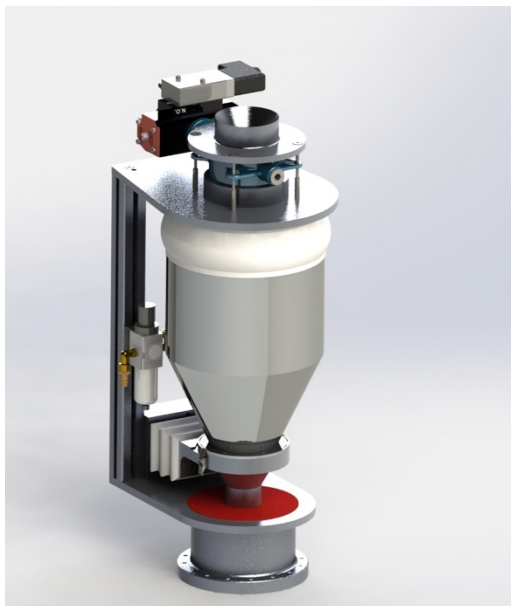


Fonctions

- Enregistrement du débit massique
- Contrôle Throughput
- Contrôle du poids au mètre
- Contrôle du poids de surface
- Point de travail
- alarmes
- ODAS parente Record Maintenance à distance

interfaces

- 2 interfaces USB
- 1 interface RS232
- 1 Ethernet 10/100 Base-T



La première étape dans l'automatisation des lignes d'extrusion est une approche gravimétrie. En capturant et en contrôlant le poids du produit, les économies les plus importantes sont réalisées. Le produit final a une plage de variation beaucoup plus faible, de sorte que les rejets et les déchets de départ sont également minimisés. Le poids du produit peut être réduit au minimum par la réglementation.

Puisque le système enregistre le débit réel en kg / h, les fluctuations causées par la densité apparente, la température du matériau ou par les changements du débit liés au processus peuvent être compensés.

Données techniques pour GraviCon 3000-Mini

Electronique

- Écran tactile: résolution 4.3 ", 480 x 272 (WQVGA), écran tactile résistif analogique, orientation paysage
- CPU et mémoire: compatible ARM Cortex A9-166, 128 Mo de RAM DDR3, 8 Ko de mémoire FRAM, 256 Mo de lecteur flash intégré
- 2 interfaces USB
- 1 Ethernet 10/100 Mbps
- 1 interface RS232
- 6 entrées numériques
- Entrées de compteurs numériques pour les codeurs incrémentaux
- 6 sorties numériques 24VDC; 0.5A
- 2 entrées analogiques ± 10 VDC
- 2 sorties analogiques ± 10 V ou 0 à 20 mA / 4 à 20 mA
- jusqu'à deux composants gravimétriques et / ou volumétriques

Méthodes de contrôle

- Contrôle du Throughput
- Contrôle du poids au mètre de la Tireuse
- Contrôle du poids au mètre Extrudeuse/ vis de dosage
- Contrôle du poids au mètre avec la méthode du point de fonctionnement
- Contrôle via des valeurs analogiques, des valeurs trim ou numériques
- Programme intégré d'épaississement des parois et de détection du changement de rouleau
- Préparation de l'acquisition des données d'exploitation

Précision de contrôle

Moins $\pm 0,4\%$ selon les conditions de fonctionnement

Alimentation

Via externe 24VDC $\pm 10\%$, côté client à fournir.

Mécanique

La vaste gamme de balances à trémie ConPro S / M-KTW se trouve dans la brochure "Programme de livraison S / M-KTW programme de livraison. Plus de 25 ans d'expérience et plus de 10 000 installations de trémie parlent d'une technologie de pointe.