

GraviCon 3000 CP-H

Volumetrisches Dosiergerät

für

schlecht rieselfähige Materialien

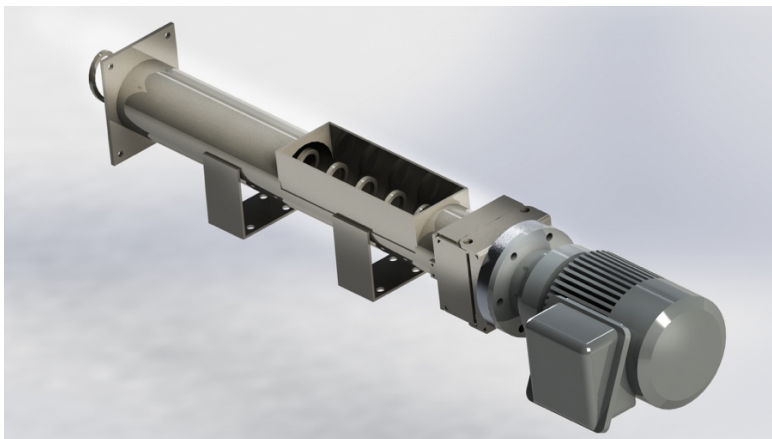
Volumetrische Dosiergeräte der Baureihe CP-H sind speziell für die Extrusion konzipiert und können alle schlecht rieselfähigen Materialien fördern wie, Mahlgüter, Holzmehl, und Flakes-Form.

Die Gehäuse sind robust ausgeführt und aus Edelstahl Nr. 1.4301 gefertigt. Die Förderspirale ist auswechselbar und werden dem Material und der Fördermenge angepasst.

Durch eine spezielle Abdichtung und Lagerung der Förderspirale oder Blattschnecke zum Antriebsmotor können keine Materialien zur Antriebsseite aus dem Gerät entweichen.

Das Gerät kann schnell und einfach zerlegt und gereinigt werden, dabei wird der Antriebsteil mit 1 Spirale oder Blattschnecke komplett aus dem Gehäuse entnommen.

Standardmäßig werden Drehstrommotoren mit einem separaten Frequenzumrichter eingesetzt (Drehzahl-Regelbereich 1:30).



Die Förderleistung der Geräte ist abhängig von:

- der Material- und Körnungsform
- dem spezifischen Gewicht des Materials
- dem Volumengewicht des zu fördernden Materials
- der Oberflächenstruktur des Materials

Besondere Merkmale

- Einfacher mechanischer Aufbau
- Praktisch 100% Spiralfüllgrad
- Rezepturwechsel ohne Werkzeug
- Wartungsarm
- Externer Motor - keine Schüttguterwärmung
- Großer Durchsatzbereich
- Ausgezeichnetes Preis-/Leistungsverhältnis

Lieferprogramm:

Geräte-Typ	Spirale-/Blattschnecke- Ausführung	Durchsatz* min. / max.
GraviCon 3000 CP-H30	Spirale mit Steigung: xx mm	10 – 100 kg/h
GraviCon 3000 CP-H42	Spirale mit Steigung: xx mm	10 – 250 kg/h
GraviCon 3000 CP-H42	Spirale mit Steigung: xx mm	10 – 500 kg/h
GraviCon 3000 CP-H42	Spirale mit Steigung: xx mm	10 – 750 kg/h
GraviCon 3000 CP-H60	Spirale mit Steigung: xx mm	50 – 1000 kg/h
GraviCon 3000 CP-H60	Spirale mit Steigung: xx mm	50 – 1500 kg/h
GraviCon 3000 CP-H100	Blattschnecke	100 – 2000 kg/h
GraviCon 3000 CP-H100	Blattschnecke	100 – 2500 kg/h

* Material: PE-Granulat, Schüttgewicht bis 570 g/L