

GraviCon 3000 CP-D

Dispositif de dosage volumétrique pour matériaux peu coulants

Les unités de dosage volumétriques de la série CP-D sont spécialement conçues pour l'extrusion et peuvent véhiculer tous les matériaux peu fluides tels que le rebroyé, la poudre, la craie, les mélanges secs, etc.

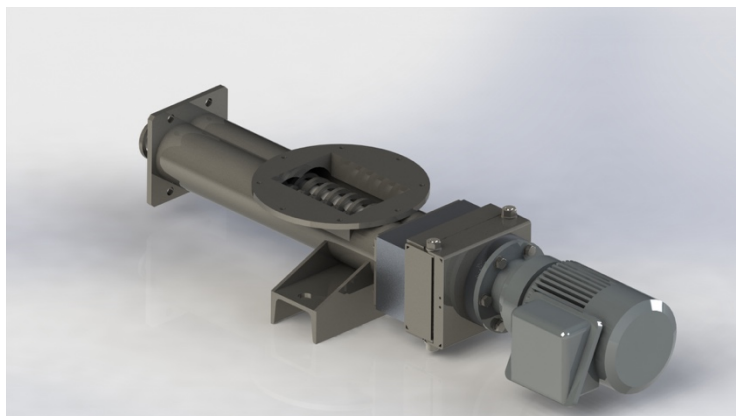
Les boîtiers sont robustes et en acier inoxydable n ° 1.4301. Les spirales du convoyeur sont interchangeables et adaptées au matériau et au débit.

En raison de l'étanchéité et du montage spéciaux des deux spirales du convoyeur sur le moteur d'entraînement, aucun matériau ne peut s'échapper du système.

L'appareil peut être démonté et nettoyé rapidement et facilement.

La partie d'entraînement contient deux spirales complètement retirables du boîtier.

En standard, les moteurs triphasés sont utilisés avec un convertisseur de fréquence séparé (plage de régulation de vitesse 1:30).



la production de la machine dépend de :

- la forme du matériau et du grain
- le poids spécifique du matériau
- le poids volumique du matériau à transporter
- la structure de surface du matériau

Particularités :

- Construction mécanique simple
- Niveau de remplissage de 100%
- Changement de recette sans outils
- Maintenance réduite
- Moteur externe - pas de chauffage en vrac
- Large gamme de débit
- Excellent rapport qualité / prix

Gamme de produits:

Type de périphérique	débit * min. / max.
GraviCon 3000 CP-D10	0,4 - 20 kg/h
GraviCon 3000 CP-D20	5 - 50 kg/h
GraviCon 3000 CP-D30	5 - 150 kg/h
GraviCon 3000 CP-D42	10 - 300 kg/h
GraviCon 3000 CP-D60	10 - 500 kg/h
GraviCon 3000 CP-D100	10 - 1500 kg/h

*** Matériel: Rebroyé de PVC, densité en vrac jusqu'à 830 g / L**

Exemple: „GraviCon CP-D42-U“

Application : Sous alimentation d´extrudeuse

