

S / M-KTW-SD

称重与送料

适用不易流动材料

(塑料挤出)

S / M-KTW-SD是用于称量流动性差的模块 材料如 CaCO_3 ，圆形或硫酸钡



在称量和计量材料时，必须保持材料排放不变。为实现这一目标，S / M-KTW-SD是针对低流动性材料开发的。集成的激活器可防止桥接并确保永久填充的双螺旋。平台称重计记录单位内的重量。通过重量损失来计算和调节产螺旋。

特点

- 机械构造简单
- 低磨损率与低维护需求
- 产能范围大
- 性价比出色

传统的称重系统无法检测到挤出技术中的新材料。越来越多地使用具有不良流动性的填料和冲击物质导致了S / M-KTW-SD 的发展。

特别是在集成 ConPro 称重计量器的情况下，可以快速调整上述材料自带的堆比重波动。

不锈钢/铝材料或三相异步电机部件的使用为该系统长使用寿命的设计奠定基础。



供货目录：

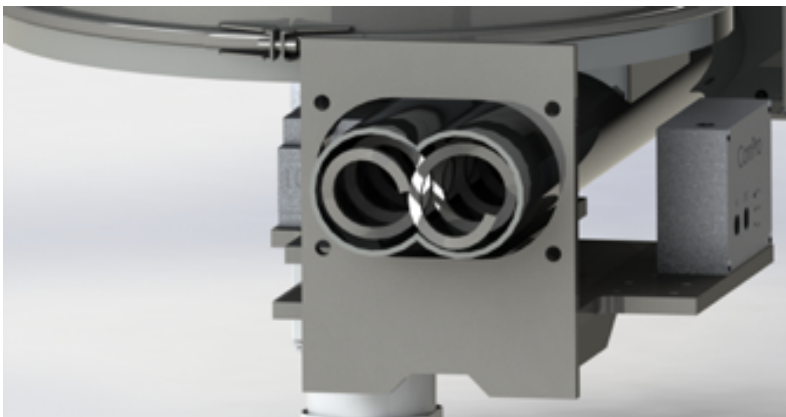
设备-型号	计量送料设备 型号	产能*
		最小 / 最大
S/M-KTW--SD20	CP-D-10	ca. 0,4--20 Kg/h
S/M-KTW--SD40	CP-D-20	ca. 5,0--50 Kg/h
S/M-KTW--SD40	CP-D-30	ca. 5,0--100 Kg/h
S/M-KTW--SD60	CP-D-30	ca. 5,0--150 Kg/h
S/M-KTW--SD60	CP-D-42	ca. 10--2500 Kg/h
S/M-KTW--SD100	CP-D-42	ca. 10--300 Kg/h
S/M-KTW--SD120	CP-D-60	ca. 10--500 Kg/h
S/M-KTW--SD150	CP-D-100	ca. 10--1000 Kg/h
S/M-KTW--SD200	CP-D-100	ca. 10--1500 Kg/h

* 原料：粉末状，堆比重 200 - 300 g/L 以内

例：

独立装置 “GraviCon CPH42”

带有原料展示料斗与操作站



应用：

带芯层的塑料管