

S/M-KTW-SD

Pesage et dosage de matériaux avec mauvais écoulement (Kunststoff-extrusion)

Le S / M-KTW-SD est un module de pesage peu fluide Matériau tel que CaCO_3 , craie, le dioxyde de titane ou sulfate de baryum



Les nouveaux matériaux de la technologie d'extrusion ne peuvent pas être détectés avec des systèmes de pesage conventionnels.

L'utilisation croissante de charges et de substances d'impact ayant des propriétés de faible fluidité a conduit au développement du S / M-KTW-SD.

Surtout avec l'intégration dans la gravimétrie ConPro, il y a la possibilité d'un ajustement rapide des fluctuations de densité apparente, qui se produisent naturellement dans les matériaux susmentionnés.

Les composants utilisés, tels que les matériaux inox / aluminium ou les moteurs asynchrones triphasés, témoignent d'un système conçu pour la longévité.

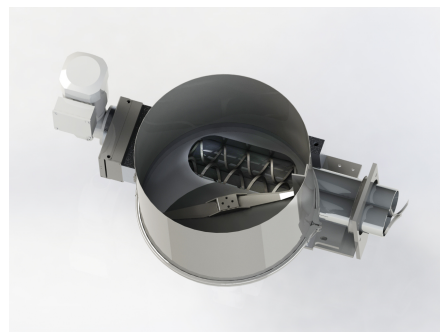
Lors de la pesée et de la mesure des matériaux, il est nécessaire de maintenir la décharge du matériau constante. Pour atteindre cet objectif également pour des matériaux peu fluides, le S / M-KTW-SD a été développé.

Un agitateur incorporé agit comme un pont et assure une double spirale remplie en permanence.

Le poids de l'unité est déterminé via une cellule de pesage de plateforme. A propos de la perte de poids, le débit est calculé et régulé.

Particularités :

- Construction mécanique simple
- Faible usure et entretien
- Large gamme de débit
- Excellent rapport qualité prix



Gamme de produits:

Type de périphérique	Type d'appareils de dosage	Debit* min. / max.
S/M-KTW – SD20	CP-D 10	ca. 0,4 – 20 Kg/h
S/M-KTW – SD40	CP-D 20	ca. 5,0 – 50 Kg/h
S/M-KTW – SD40	CP-D 30	ca. 5,0 – 100 Kg/h
S/M-KTW – SD60	CP-D 30	ca. 5,0 – 150 Kg/h
S/M-KTW – SD60	CP-D 42	ca. 10 – 2500 Kg/h
S/M-KTW – SD100	CP-D 42	ca. 10 – 300 Kg/h
S/M-KTW – SD120	CP-D 60	ca. 10 – 500 Kg/h
S/M-KTW – SD150	CP-D 100	ca. 10 – 1000 Kg/h
S/M-KTW – SD200	CP-D 100	ca. 10 – 1500 Kg/h

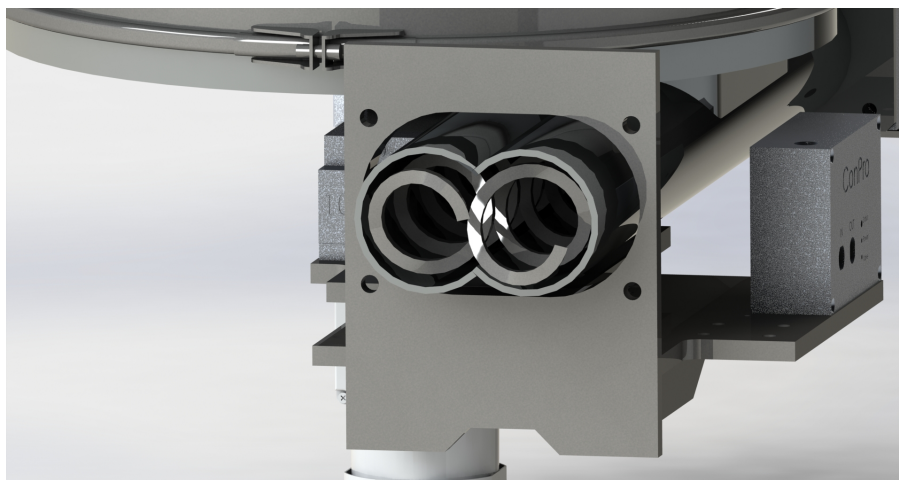
* Matériel: forme de poudre, densité apparente de 200 - 300 g / L

Exemple :

Appareil autonome "**GraviCon CPH42**"

avec entonnoir de stockage de matériel et station d'exploitation

(Fig. Avec la technologie de pesage, en option)



Application:

Tuyaux en plastique avec couche de base