

# S/M-KTW-FS

## 称重与送料

### 适用不易流动材料

#### ( 塑料挤出 )

**S/M-KTW-FS 是一款为不易流动材料 如 废料、纤维、粗面、粉末和颗粒 进行称量的组件**



传统的称重系统无法检测到挤出技术中的新材料。随着 WPC ( 木塑复合材料 )、再生材料和其他堆比重波动剧烈的不易流动材料的使用量增加，促使了 S/M-KTW-FS 的发展。

特别是在集成 ConPro 称重计量器的情况下，可以快速调整上述材料自带的堆比重波动。

不锈钢/铝材料或三相异步电机部件的使用为该系统长使用寿命的设计奠定基础。

在对材料进行称重和送料时，必须保持材料输出是稳定的。为了在输送不易流动材料时达到同样的效果，S/M-KTW-FS被设计出来。集成在内的搅拌器避免了材料之间桥接的生成，并且持续不断地填充送料螺杆。平台称重计记录单位内的重量。通过重量损失来计算和调节产能。

#### 特点

- 机械构造简单
- 低磨损率与低维护需求
- 产能范围大
- 性价比出色



## 供货目录：

设备-型号	计量送料设备 型号	产能* 最小 / 最大
<b>S/M-KTW – FS20</b>	CP-H 30	ca. 10 – 100 Kg/h
<b>S/M-KTW – FS40</b>	CP-H 42	ca. 10 – 250 Kg/h
<b>S/M-KTW – FS60</b>	CP-H 42	ca. 10 – 500 Kg/h
<b>S/M-KTW – FS80</b>	CP-H 42	ca. 10 – 750 Kg/h
<b>S/M-KTW – FS120</b>	CP-H 60	ca. 10 – 1000 Kg/h
<b>S/M-KTW – FS150</b>	CP-H 60	ca. 10 – 1500 Kg/h
<b>S/M-KTW – FS200</b>	CP-H 100	ca. 10 – 2000 Kg/h
<b>S/M-KTW – FS250</b>	CP-H 100	ca. 10 – 2500 Kg/h

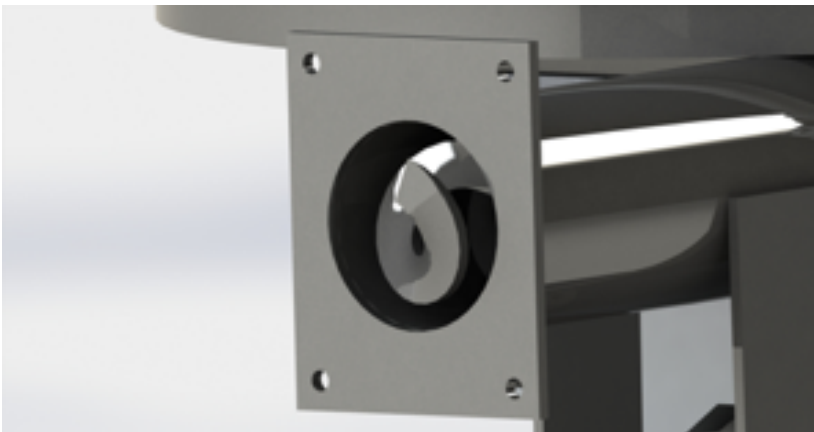
\* 原料：粉末状，堆比重 200 - 300 g/L 以内

## 例：

独立装置 “**GraviCon CPH42**”

带有原料展示料斗与操作站

(图：可选称重部件)



带芯层的塑料管