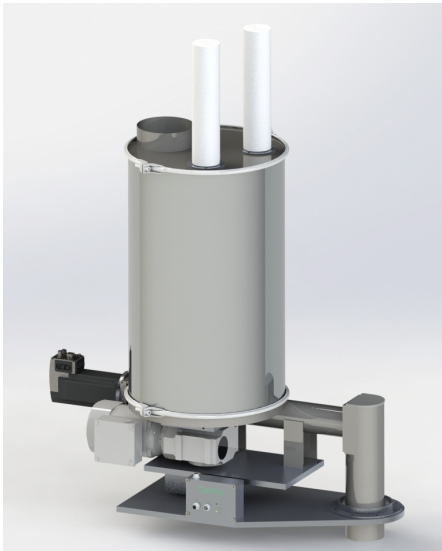


# S / M-KTW-FS

## Pesage et dosage de matériaux avec mauvais écoulement (Kunststoff-extrusion)

**Le S / M-KTW-FS est un module pour peser du Matériel peu coulants tel que la ferraille, la fibre, le grain, la poudre et les granules**



Les nouveaux matériaux de la technologie d'extrusion ne peuvent pas être détectés avec des systèmes de pesage conventionnels. L'utilisation croissante de WPC (composites bois-plastique), de matériaux recyclés et d'autres matériaux peu fluides avec des fluctuations de densité apparente élevées a conduit au développement du S / M-KTW-FS.

Surtout avec l'intégration dans la gravimétrie ConPro, il y a la possibilité d'un ajustement rapide des fluctuations de densité apparente, qui se produisent naturellement dans les matériaux susmentionnés.

Les composants utilisés, tels que les matériaux inox / aluminium ou les moteurs asynchrones triphasés, témoignent d'un système conçu pour la longévité.

Lors de la pesée et de la mesure des matériaux, il est nécessaire de maintenir la décharge du matériau constante. Pour atteindre cet objectif également pour des matériaux peu fluides, le S / M-KTW-FS a été développé. Un agitateur intégré empêche le pontage et assure une vis de dosage remplie en permanence. Le poids de l'unité est déterminé via une cellule de pesage de plate-forme. A propos de la perte de poids, le débit est calculé et régulé.

### Particularités :

- Construction mécanique simple
- Faible usure et entretien
- Large gamme de débit
- Excellent rapport qualité prix



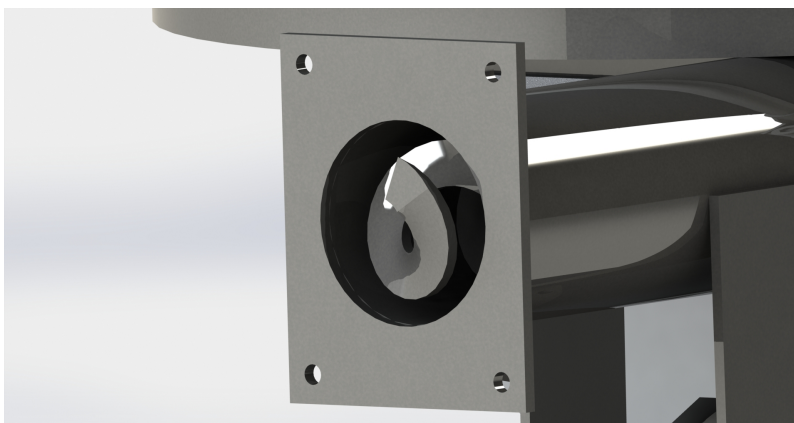
## Gamme de produits:

Type de périphérique	Type d'appareils de dosage	Debit* min. / max.
<b>S/M-KTW – FS20</b>	CP-H 30	ca. 10 – 100 Kg/h
<b>S/M-KTW – FS40</b>	CP-H 42	ca. 10 – 250 Kg/h
<b>S/M-KTW – FS60</b>	CP-H 42	ca. 10 – 500 Kg/h
<b>S/M-KTW – FS80</b>	CP-H 42	ca. 10 – 750 Kg/h
<b>S/M-KTW – FS120</b>	CP-H 60	ca. 10 – 1000 Kg/h
<b>S/M-KTW – FS150</b>	CP-H 60	ca. 10 – 1500 Kg/h
<b>S/M-KTW – FS200</b>	CP-H 100	ca. 10 – 2000 Kg/h
<b>S/M-KTW – FS250</b>	CP-H 100	ca. 10 – 2500 Kg/h

\* Matériel: forme de poudre, densité apparente de 200 - 300 g / L

### Exemple :

Appareil autonome "**GraviCon CPH42**"  
avec entonnoir de stockage de matériel et  
station d'exploitation  
(Fig. Avec la technologie de pesage, en option)



### Application:

Tuyaux en plastique avec couche de base