

MixCon 300-2500

两室水平动态连续搅拌机

ConPro新式搅拌机“MixCon”是一款安装在挤出机上或者水平送料器旁的动态连续搅拌机。其进料量可以依据用户需求订购匹配。在此要注意输送部件和输出元件的数量。

两室系统带有孔圆盘和可转且牢固的搅拌元件，它们可以将不同的原料彼此拌匀，通过系统的转动使得搅拌均匀，然后再将原料排放出去。

为了减小原料附着性，原料接触表面会被电解抛光（高度抛光的表面更耐腐蚀）。

这种处理降低了金属表面的微粗糙度以及附着的被吸附物的数量。

基础材料使用V2A 1.4300。为了清洁与修正，在卸下侧盖后，所有表面均伸手可及。有杆的带孔圆盘由花键轴拉动，因此可以轻松接触到第一室。

应用

- 复合材料，特别是木塑复合材料
- 充填料与矿物质
- 塑料，特别是带有CaCO₃的PVC



工序

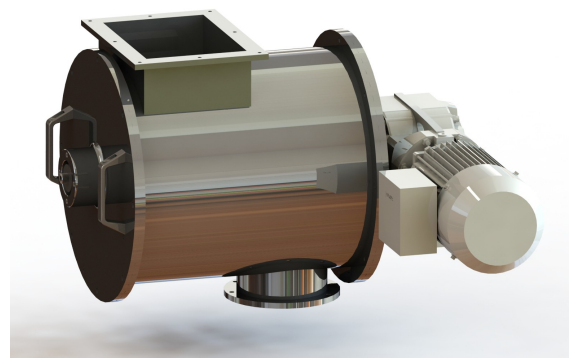
- 凝聚；润湿；涂料
- 着色
- 均质化

标准结构

- 所有可触摸的不锈钢部分均经过电解抛光处理
- 入口模块化结构
- 装备水平轴与可转有孔圆盘
- 特殊的工具设计实现低能量输入时优质的物料循环
- 大面积舱盖与可取出搅拌单元使得设备清洁变得快捷与简单
- 低压缩空间出口实现清洁快速的清料
- 三相交流电机配有变频器减少了维护费用
- 一如既往的高质量均匀混合
- 项目设定的产能设计
- 过程安全最大化

可选结构

- 预混器，预先搅拌物料
- 磁选机，运行过程中也可清理



MixCon 300-2500

- 技术参数 -

供货目录:

设备型号	产能
MixCon 300	最大 300 Kg/h
MixCon 700	最大 700 Kg/h
MixCon 1000	最大 1000 Kg/h
MixCon 1500	最大 1500 Kg/h
MixCon 2500	最大 2500 Kg/h

