

# MixCon 300-2500

## Mélangeur horizontal à deux chambres Dynamic, mélangeur continu

Le nouveau mélangeur de ConPro "MixCon" est un mélangeur dynamique continu qui est installé sur l'extrudeuse ou sur un convoyeur horizontal. L'entrée du "MixCon" peut être personnalisée. Le nombre de composants alimentés et leurs éléments de sortie peuvent être pris en compte ici.

Le système à deux chambres avec disque perforé et éléments de mélange rotatifs et rigides permet aux différents matériaux de tourbillonner ensemble. Cela conduit à un mélange homogène, qui est déchargé par le mouvement de rotation du système à partir du bec.

Afin de minimiser l'accumulation de matière, la surface qui entre en contact avec les matériaux est électropolie (les surfaces fortement polies sont plus résistantes à la corrosion).

Ce traitement réduit la micro-rugosité de la surface métallique et donc la quantité d'adsorbats adhérents. Le matériau de base est V2A 1.4300. Pour le nettoyage et la révision, après avoir dévissé le couvercle latéral, toutes les surfaces sont accessibles. Le disque perforé à tiges est tiré par l'arbre cannelé. Cela rend la première chambre facile à atteindre!

### Applications :

- Composites, en particulier WPC, agglomérés
- charges et minéraux
- Plastiques, en particulier PVC avec CaCO<sub>3</sub>

### Processus :

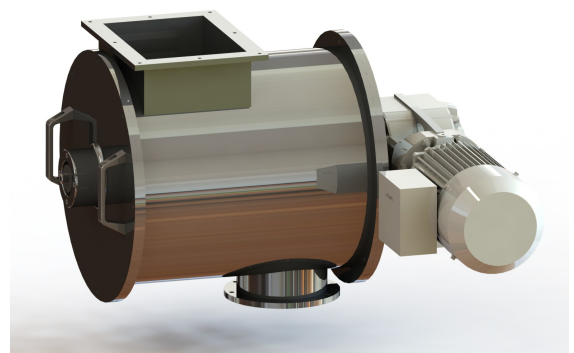
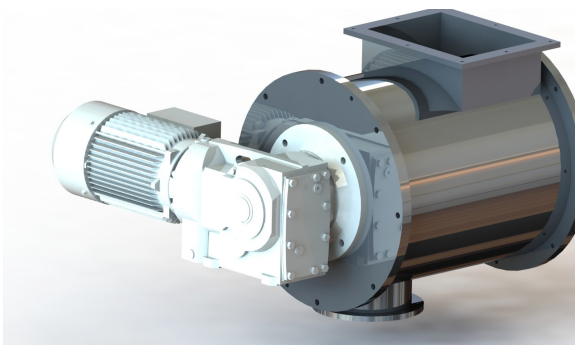
- agglomération; mouillage; revêtement
- coloration
- homogénéisant

### Construction générale :

- Toutes les pièces en contact avec le matériau en acier inoxydable électropoli
- Structure modulaire de l'entrée
- Équipé d'un arbre horizontal et d'un disque perforé rotatif
- Conception d'outils spéciaux pour une excellente circulation du matériau avec un faible apport d'énergie
- Nettoyage rapide et facile grâce au grand couvercle latéral et à l'unité de mélange amovible
- Vidange propre et rapide
- Moteur triphasé avec convertisseur de fréquence pour un entretien réduit
- Qualité constante et mélange homogène
- Through Conception de débit spécifique au projet
- Fiabilité maximale du processus

### Options :

- Activateur pour la manutention
- Séparateur magnétique, même pendant le processus de nettoyage



# MixCon 300-2500

## - Données techniques -

### Programme de livraison:

Type de périphérique	Throughput
MixCon 300	à 300 Kg/h
MixCon 700	à 700 Kg/h
MixCon 1000	à 1000 Kg/h
MixCon 1500	à 1500 Kg/h
MixCon 2500	à 2500 Kg/h

