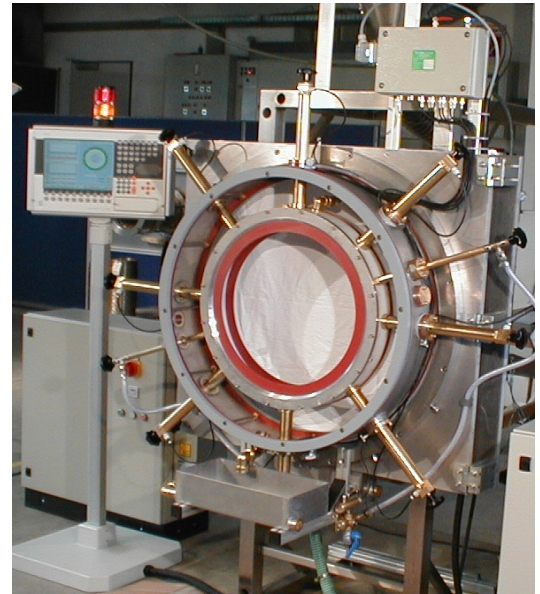
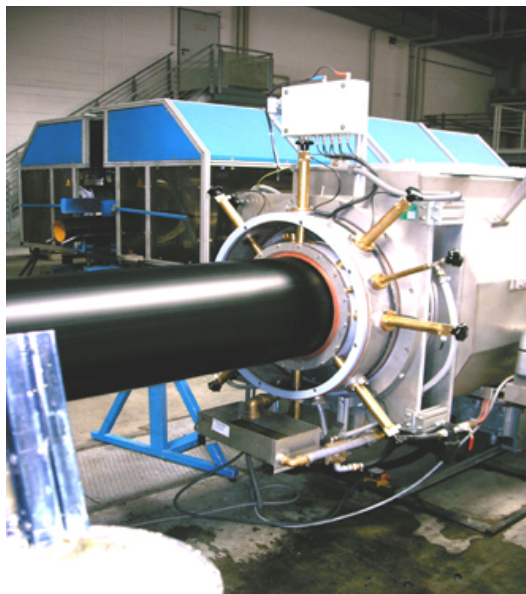


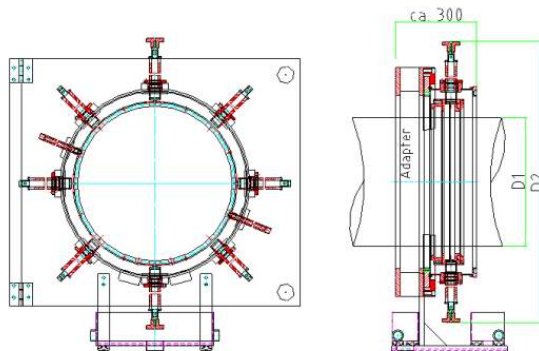
SoniCon – SL / MH

- 技术参数 -



型号	MH-125	MH-160	MH-250	MH-315	MH-400	MH-500	MH-630
D1, 最小管材直径 Ø	20	32	32	50	63	110	110
D1, 最大管材直径 Ø	125	160	250	315	400	500	630
D2	395	425	515	580	760	840	1030
可选传感器数量	4 / 6 / 8	4 / 6 / 8	4 / 6 / 8	4 / 6 / 8	6 / 8	8 / 12	8 / 12

保留技术更改权



MH 型号测量舱安装在真空罐或者冷却箱后侧的法兰上。

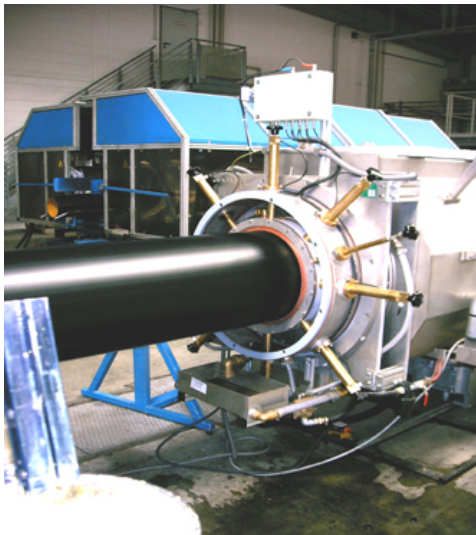
现有罐密封件被允许通过铰链装置继续调用。

不同直径管材的居中问题是借助测量环来解决的。定义水流初试路程的测量环被传感器管道居中固定。

SoniCon – SL / MH

在塑料管材挤压生产中使用超声波技术
测量 – 检验 – 监督

SoniCon SL/MH 是一款塑料管材超声波静态测量、检验和控制系统。



塑料管材的监督和测量借助于超声波的帮助。

MH 型号测量舱被可折叠安装在真空罐或者冷却箱背面法兰上。

在生产中，塑料管材会通过一个测量环。传感器管将测量环以管材为圆心居中定位。独立的进水口保证了分层冲洗以及水流初试路程。所使用的硅胶密封件具有较长的使用寿命。尺寸变换也很容易不需要工具实现。测量环的特殊设计即使在启动时也能保护硅胶密封件。

SoniCon SL/MH 是一款经全球认证，用于检测位于真空罐与冷却箱之间管材的超声波测量和检验系统。测量是通过静态排列的超声波探头实现的，测量获得壁厚、偏心率、内径和椭圆度。

特点

- 简单的机械构造
- 无磨损与免维护
- 极短的换装时间
- 可测直径范围大
- 可供最大标准为 **DN 630 mm**
- 优秀的性价比