

SoniCon - SL / RL

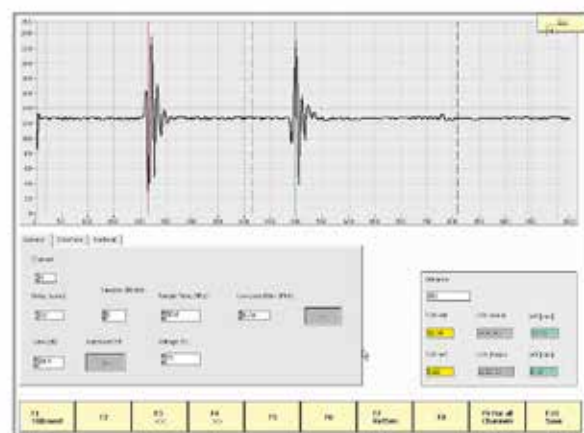
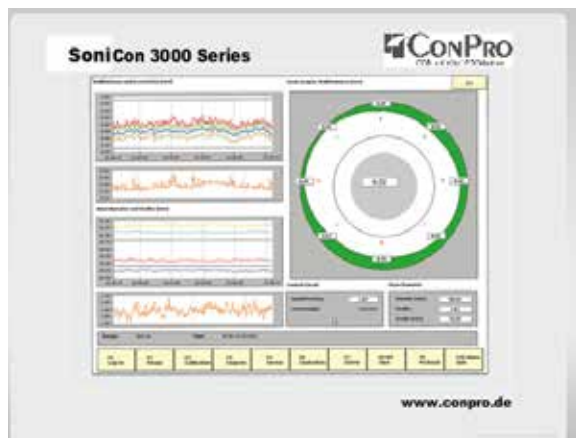
SoniCon电子设备与用于超声波测量的机械部件成了对塑管材进行监督和质量保证的系统。

根据任务需求可以配置带有电子设备的相应测量器械。

我们基于配备极高解析度超声波数字科技的最新工业技术以及出色的软件系统为您提供一套操作简单、界面友善的系统。特别是对于安全相关产品，如煤气管道，可以使用测量舱MRT进行100%尺寸控制。

对于要求快速反应、短生产和快速启动的热区间测量和控制，MV生产线是首选。

SoniCon可以通过端口集成成为挤出线自动化的组成部分。特别是，超声波（SoniCon）与称重计量（GraviCon）共同作用时可以在保持尺寸限值的同时节省10%。



测量

- 壁厚
- 直径
- 偏心率
- 椭圆度
- 生产错误

调控

- 薄点
- 通过真空箱 或者校准套筒调控直径
- 管头技术定心

显示

- 直观的用户导航
- 生产配方管理
- 工艺参数
- 多语言支持

记录

- 趋势 / 报告
- 报警处理
- 事件报告

维护

- 实时信号显示
- 远程维护
- 标准 Windows© 系统

接口

- USB 2.0
- Ethernet
- DVI 触摸屏
- ODAS Intigration
- 协议网关

可选

- 薄点控制
- 集成GraviCon/DosCon
- 自动追踪 超声波速度
- 热力学和机电 工具定心

制

- 通过真空 或者校准套筒进行直径控制
- 错误跟踪
- 集成挤出机

SoniCon SL/RL 技术数据

电子部分

- SoniCon SL/RL Intel Dual Core
- 15 Zoll TFT 触摸屏 1024*768 分辨率
- 2GB DDR2 RAM
- Windows XP Prof.™ Embedded auf 2 GB 工业标准 CompactFlash
- 独立 8GB 工业标准程序与数据用 CompactFlash
- 2 x Ethernet 10/100/100
- 2 x RS232
- 5 x USB 2.0
- 1 x CAN
- 2 PCI 插槽

供电

内部电源 100-260V/ 50-60Hz