

SoniCon - SL / RL

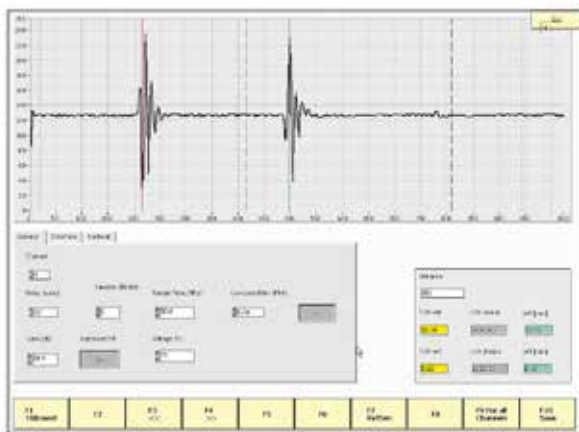
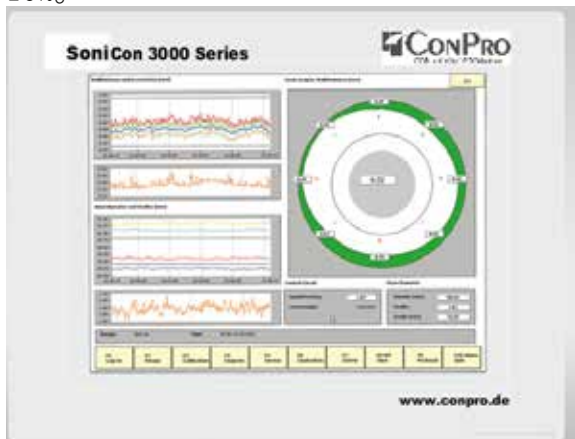
SoniCon的电子部件与用于超声波测量的机械部件组成了对塑管材进行监督和质量保证的系统。

根据任务需求可以为测量器械配备相应的电子部件。

基于超声波极高解析度数字科技的最新工业技术以及出色的软件环境，我们为您配备一套操作简单、界面友善的系统。特别是对于安全类相关产品，例如煤气管道，可以使用测量舱MRT进行100%尺寸控制。

而对于要求快速反应、短生产和快速启动的热区间测量和控制，MV生产线则是首选。

SoniCon可以通过端口集成为挤出线自动化的一部分。特别是，超声波测量（SoniCon）与称重计量（GraviCon）共同作用时可以在保证尺寸在限值内的同时节省10%。



测量

- 壁厚
- 直径
- 偏心率
- 椭圆度
- 生产错误

调控

- 薄点
- 通过真空箱或者校准套筒调控直径
- 管头技术定心

显示

- 直观的用户界面
- 生产配方的管理
- 工艺参数的编辑
- 多语言支持

记录

- 趋势 / 报告
- 警报处理
- 事件报告

维护

- 实时信号显示
- 远程维护
- 标准 Windows© 系统

接口

- USB 2.0
- Ethernet
- DVI 触摸屏
- ODAS Intigration
- 协议网关

可选

- 薄点控制
- 集成GraviCon/DosCon
- 自动追踪超声波速度
- 热力学和机电工具定心
- 通过真空或者校准套筒进行直径控制
- 错误跟踪
- 集成挤出机

SoniCon SL/RL 技术数据

电子部件

- SoniCon SL/RL Intel Dual Core
- 15 Zoll TFT 触摸屏 1024*768 分辨率
- 2GB DDR2 RAM
- Windows XP Prof.™ Embedded auf 2 GB 工业标准 CompactFlash
- 独立 8GB 工业标准程序与数据用 CompactFlash
- 2 x Ethernet 10/100/100
- 2 x RS232
- 5 x USB 2.0
- 1 x CAN
- 2 PCI 插槽

供电

内部电源 100-260V/ 50-60Hz